

STAP 33

1. OEFENINGEN

- A.
- B.

2. WEET JE NOG?

een boogje onder de noten wil zeggen dat je de noten in één streek speelt.
 Hoe noemen we dit?

.....

3. TOKKEL EN STRIJK

A musical staff in bass clef with a 2/4 time signature. The notes are: G2, F2, E2, D2, C2, B1, A1. Above the staff, there are symbols indicating bowing directions: a square symbol above the first G2, a 'V' above the E2, and another square symbol above the B1.

4. STRIJK (STAP 33 nr 4.1 en nr 4.2)

Speel elk stukje 2 keer na elkaar!

De processie

A musical staff in bass clef with a 2/4 time signature and a key signature of two sharps (F# and C#). The notes are: F#3, G3, A3, B3, C4, B3, A3, G3, F#3, E4, D4, C4, B3, A3, G3, F#3, E4, D4, C4. Slurs are placed over the first two notes of each of the four pairs of eighth notes.

A musical staff in bass clef with a 2/4 time signature. The notes are: F#3, G3, A3, B3, C4, B3, A3, G3, F#3, E4, D4, C4, B3, A3, G3, F#3, E4, D4, C4. Above the staff, there are symbols indicating bowing directions: square symbols above the first F#3, the first G3, and the first E4, and a 'V' above the first C4.

5. ZING, TOKKEL en STRIJK! (STAP 33 nr 5)

Op de rusten stamp je met je voet!

Stampliedje

A musical staff in bass clef with a 2/4 time signature. The notes are: G2, F2, E2, D2, C2, B1, A1, quarter rest, quarter rest, G2, F2, E2, D2, C2, B1, A1, quarter rest.

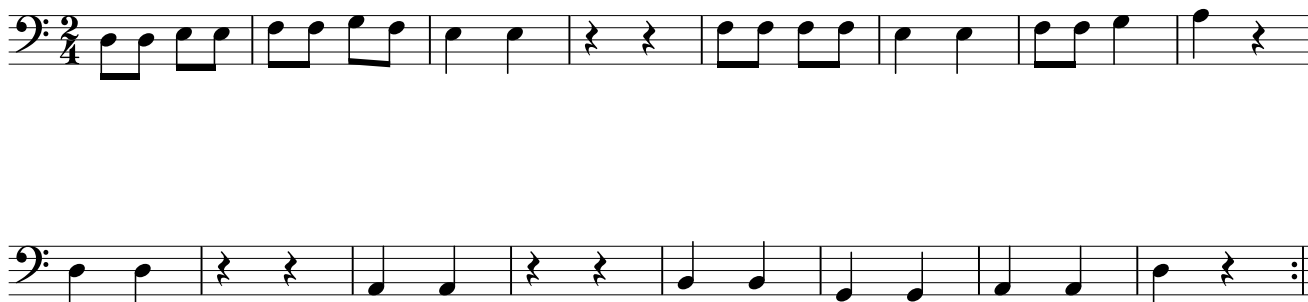
A musical staff in bass clef with a 2/4 time signature. The notes are: G2, F2, E2, D2, C2, B1, A1, quarter rest, quarter rest, G2, F2, E2, D2, C2, B1, A1, quarter rest.

6. ZING en TOKKEL! (STAP 33 nr 6)

Op de rusten stamp je met je voet!

Zie jij het verschil met het vorige stukje? Wat klinkt anders?

Stampliedje

**7. ZING!** (STAP 33 nr 7)**8. MAAK JE EIGEN STUK!**

Kies een rijtje. Maak met de noten van dat rijtje een onweer. Dat kan van ver komen, boven je hoofd uitbarsten en weer wegtrekken, maar het kan ook met een knal beginnen. Benieuwd om jouw onweer te horen!

9. STRINGFUN PIECES 1**10. OUDERS/LEERKRACHT**

